



Bienvenue sur Wikimedia

1 036 utilisateurs, 924 pages et 15 516 modifications uniques



Contribuer



Pour les patients



Modifications récentes



Aide



À propos

Portails cliniques



Pré-clinique



Externat



Spécialités

Portails administratifs

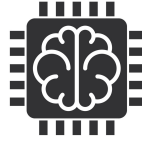


GEME
Groupe d'enseignement
médical étudiant



Wikimedia
(OBNL)

Outils



- Accueil
- Modifications récentes
- Page au hasard
- FAQ
- Avantages

- Contribuer
- Conventions
- Aide
- Tâches

- Portails
- GEME
- Wikimedia
- Externat

- Outils
- Pages liées
- Suivi des pages liées
- Importer un fichier
- Pages spéciales
- Lien permanent
- Information sur la page
- Citer cette page
- Chercher les propriétés
- Dupliquer cette page

- Imprimer / exporter
- Créer un livre
- Télécharger comme PDF
- Version imprimable

Nouvelles

- Wikimedia ouvrira la semaine [internationale du libre accès 2018](#) à la bibliothèque de l'Université Laval. (10/09/18)
- L'[aide de Wikimedia](#) est maintenant complète! (03/10/18)
- 1000ème compte utilisateur créé. (30/09/18)
- Aujourd'hui c'est jeudi et « [Jeudi c'est wiki!](#) ». Tous sont invités. (27/09/18)
- Le [GEME](#) et [Wikimedia](#) tiendront conjointement avec la Bibliothèque de l'Université Laval un événement « [Jeudi c'est wiki!](#) » le 27 septembre. Tous sont invités! (19/09/18)
- Installation d'un nouveau système de discussions (12/09/18)

[Voir les anciennes nouvelles]

Wikimedia
J'aime 257 mentions J'aime

Vous et 12 autres amis aimez ça

Madlein Lachance
wikimedia
ce vendredi

Du 22 au 26 octobre 2018, c'est la semaine du libre accès à l'Université Laval !

En collaboration avec la Bibliothèque de l'Université Laval, [Michaël St-Gelais](#), [Jean-Philippe Pialasse](#) et [Antoine Mercier-Linteau](#), membres du Conseil d'administration de Wikimedia, présenteront Wikimedia lors de la conférence d'ouverture de la semaine du libre accès. Cette présentation aura lieu le 22 octobre 2018 à 13 h au Pavillon Jean-Charles-Bonenfant, 4e étage, local 4117.

Pourquoi le lib... [Afficher la suite](#)